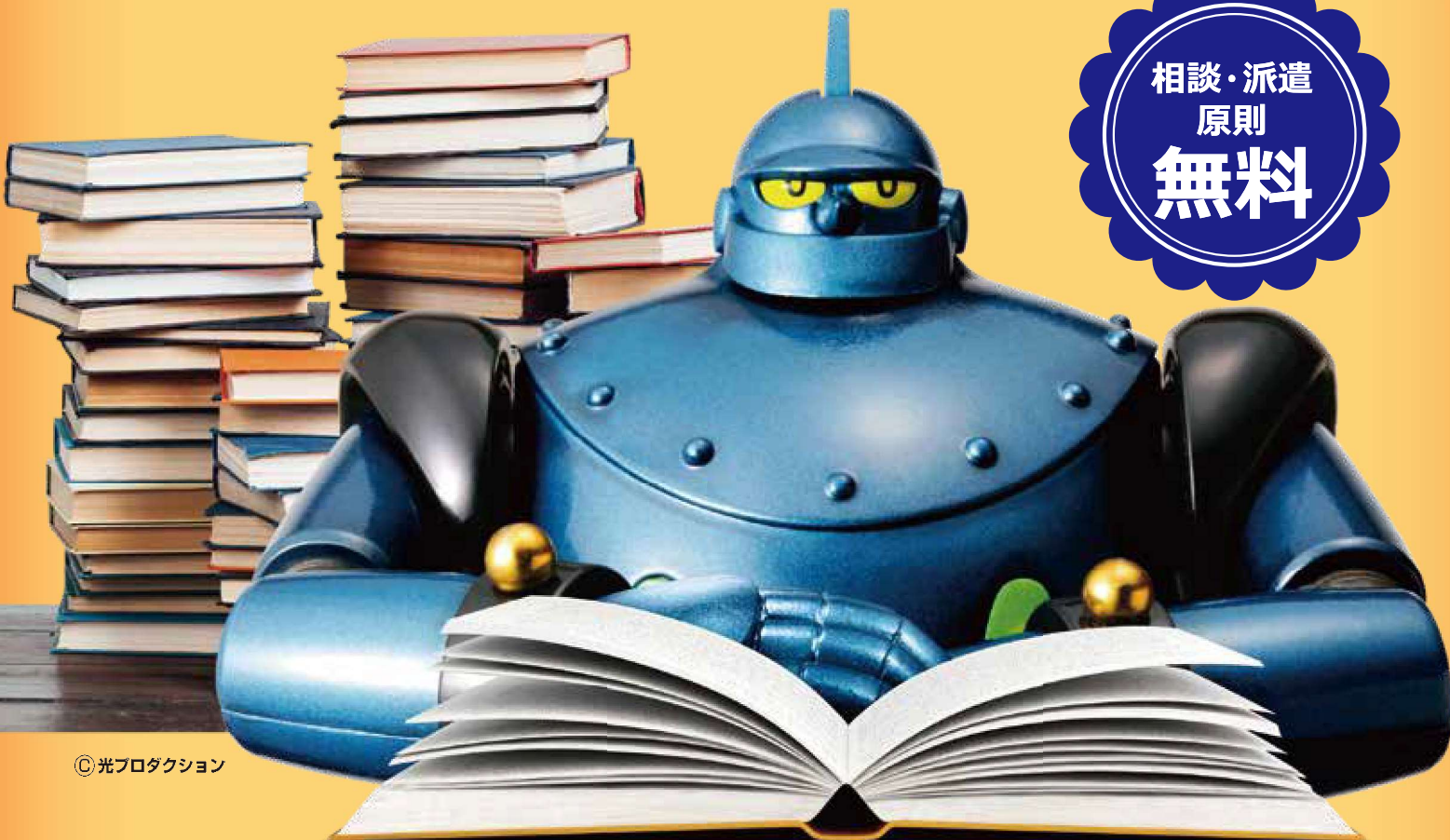


創業・経営改善・事業承継をお考えの方へ

# 専門家派遣事業のご案内

相談・派遣  
原則  
**無料**



©光プロダクション

あなたのお悩みをお聞かせください！一緒に乗り越えましょう！

このような方におすすめです！

1 創業するには何から始めれば？

**創業**

©光プロダクション

2 売上を伸ばすにはどうしたらいい？

**経営改善**

©光プロダクション

3 店を継がせるにはどんな準備が必要？

**事業承継**

©光プロダクション

お申し込み・お問い合わせ



中小企業者の活力ある未来へ確かなサポート  
青森県信用保証協会 企業支援部 創業・経営支援課

〒030-8541 青森市新町二丁目4番1号  
TEL 017-723-1356 FAX 017-723-1439

## 専門家派遣事業のご利用について

当協会では、青森県中小企業診断士協会および東北税理士会青森県支部連合会、外部専門家と連携しており、登録されている中小企業診断士<sup>※</sup>や税理士等を派遣します。

<sup>※</sup>中小企業診断士とは経済産業大臣が認定した国家資格です。

### 費用について

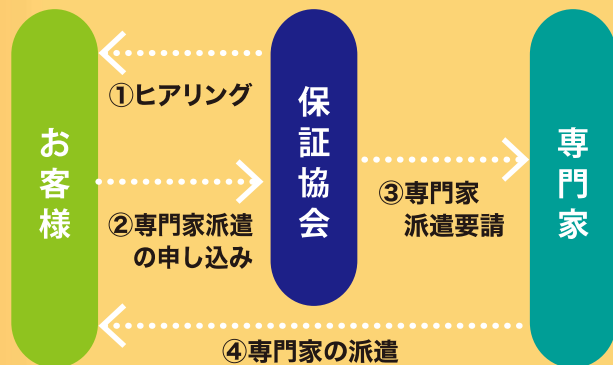
原則無料です。

ただし、④生産性向上計画策定コースのうち、ポストコロナ・ウィズコロナを見据えた新業態への転換、DX、内装改修等の設備投資を含む事業計画の策定支援をご希望の場合、お客様に専門家の派遣1回分相当額（目安：謝金5万円および旅費ならびに付帯消費税）をご負担いただきます。なお、お支払い後は返金できません。

## ご利用いただける方

青森県内で保証対象業務を営む中小企業・創業予定者で、原則として当協会をご利用されている方、またはご利用いただけることが確実な方が対象となります。

## お申し込みの流れ



### ①ヒアリング

当協会職員が企業を訪問し、経営課題についてお話を伺います。当協会窓口での相談にも応じております。

### ②専門家派遣の申し込み

「経営支援申込書」「情報提供に関する同意書」に署名捺印の上、お申し込みいただきます。後日、当協会から日程調整の連絡をさせていただきます。

### ③専門家派遣要請

当協会にて、専門家への依頼をいたします。

### ④専門家の派遣

お客様と専門家の間で契約を締結後、面談を開始します。

## 診断・相談の流れ

専門家派遣事業は6つのコースに分かれています。お客様のお悩みに合ったコースをアドバイスいたします。

Web会議システムを活用した面談も可能です。

### ①ワンポイントアドバイスコース

財務分析やSNSの利用方法等、企業者の抱える特定の経営課題について助言を行います。

### ②経営診断・経営改善計画策定コース

決算データから定量的な経営分析を行い、お客様のニーズに合った事業計画書や経営改善計画書等を策定します。

<sup>※</sup>一定の規模を有する中小企業者の方は経営診断・経営改善計画策定に係る時間を上限100時間までとします。

### ③事業承継計画策定コース

経営状態・経営課題を「見える化」し、早期対応に向けた準備をします。現経営者が将来の事業承継を見据え、本業を強化し、後継者が後を継ぎたくなるような経営状態への引き上げを図ることを目的とします。

### ④生産性向上計画策定コース

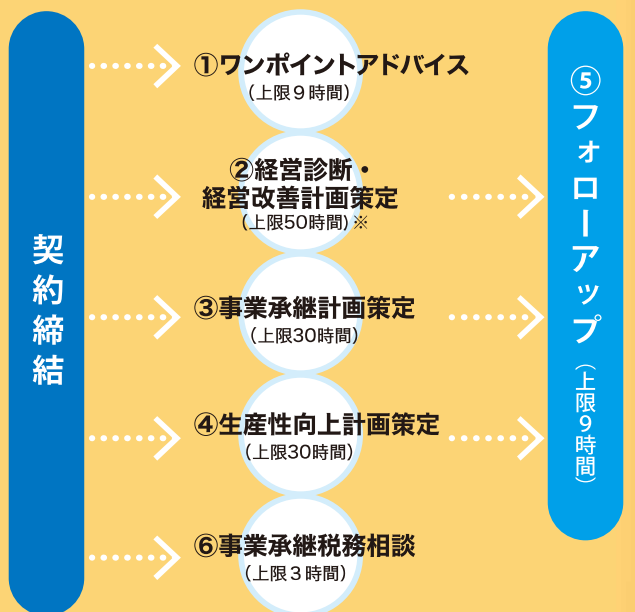
生産ラインやオペレーションの改善、付加価値や業務効率の向上を図るため、生産性向上設備を導入する計画書を策定します。

### ⑤フォローアップ

一定期間経過後に、改善状況等についてのフォローを行います。

### ⑥事業承継税務相談コース

事業承継に関する税務相談について、税理士が応じます。



・相談内容等によって希望に添えない場合がありますのでご了承ください。

・申し込み状況によって、専門家派遣調整に時間を要する場合があります。

・①～⑤については、上限時間はお客様と専門家の面談時間と専門家の作業時間を含みます。